

ROFIX AB 950

Telo di separazione

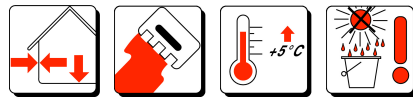
Avvertenze legali e tecniche: Per la lavorazione dei nostri prodotti rispettare le informazioni riportate nelle schede tecniche. Si raccomanda di considerare le norme generali e specifiche per i diversi Paesi (UNI, ÖNORM, SIA, ecc.) nonché le indicazioni delle Associazioni Professionali Nazionali.

Campi di applicazione: Il telo di separazione dotato di grande resistenza allo strappo riduce le tensioni provenienti dal sottofondo, mantenendolo al tempo stesso distante dal rivestimento successivo. Il telo di separazione è uno strato di sottofondo con un grado di assorbimento uniforme che permette di evitare le tensioni di taglio dovute a disuniformità di durezza dell'adesivo, e il rischio di fessurazioni (ad es. di vecchi rivestimenti in ceramica o in pietra naturale nonché massetti) viene drasticamente ridotto.

Caratteristiche:

- adatto per riscaldamento a pavimento
- imputrescibile
- coprente per fessure

Lavorazione:



Condizioni di lavorazione: Durante la fase di lavorazione e di essiccazione la temperatura dell'ambiente circostante e del supporto non deve scendere al di sotto di +5 °C. Fino a completo essiccamento proteggere dal gelo, da una asciugatura troppo rapida (sole battente diretto, vento) e da successiva umidità (pioggia).

Supporto: Il supporto deve essere pulito, asciutto e consistente. Il supporto deve essere asciutto, ben aderente e piano. I vecchi rivestimenti in tessuto o in materiale elastico vanno nuovamente incollati. I vecchi rivestimenti ceramici staccati vanno rimossi e ripristinati a livello.

Trattamento preliminare del supporto: Il ponte di aderenza applicato deve asciugare in modo sufficiente ma comunque non oltre 24 ore. I massetti autolivellanti a base solfato di calcio vanno levigati e trattati preventivamente con ROFIX AP 300 Primer (tempo minimo di essiccamento 12 ore).


Preparazione: Le strisce di telo di separazione vanno tagliate nella misura richiesta con delle forbici o con un taglierino prima dell'applicazione.

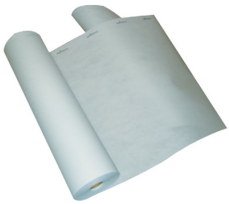
Lavorazione: ROFIX AB 950 Telo di separazione va incollato a giunti uniti e senza pieghe impiegando un idoneo collante, quale ad es. ROFIX AG 650 Adesivo cementizio a strato sottile flessibile S1 oppure ROFIX AS 345 Optiseal. In caso di necessità sul sottofondo può essere preventivamente applicata una pittura, compatibile con l'adesivo previsto. I teli di separazione vanno innanzitutto posati liberi e ritagliati in modo grossolano. I teli vanno stesi completamente e ben rullati.

Considerazioni su pericoli: Maggiori dettagli inerenti alla sicurezza sono riportati anche nelle nostre schede dati sicurezza separate. Tali schede vanno lette accuratamente prima dell'impiego.

Stoccaggio: Mantenere all'asciutto, proteggere dall'umidità e raggi UV (sole, luce). Periodo di conservazione: min. 12 mesi secondo la direttiva 1907/2006/EG allegato XVII a 20 °C, e 65 % U.R.

Dati tecnici:

Cod. art. SAP	2000153191
Cod. art.	132054
Imballaggio	
Quantità per unità	50 m ² /cf.
Lunghezza	5.000 cm
Larghezza	100 cm
Spessore	ca. 0,08 cm
Dilatazione trasversale	ca. 30 %



RÖFIX AB 950

Telo di separazione

Dati tecnici:

Cod. art. SAP	2000153191
Dilatazione longitudinale	ca. 27 %
Resistenza a trazione	ca. 0,23 kN
Temperatura del supporto	> 5 °C < 30 °C

Avvertenze generali:

La presente scheda tecnica sostituisce ed annulla le precedenti versioni.

Le informazioni della presente scheda tecnica corrispondono alle nostre attuali conoscenze ed esperienze.

I dati sono stati elaborati con la massima cura e coscienza, senza tuttavia alcuna garanzia di esattezza e completezza e senza alcuna responsabilità riguardo alle ulteriori decisioni dell'utente. I dati di per sé non comportano alcun impegno giuridico od obblighi secondari di altro tipo. I dati non esimono il cliente in linea di principio dal controllare autonomamente il prodotto sotto il profilo della sua idoneità per l'impiego previsto.

I nostri prodotti sono soggetti a continui controlli di qualità sia sulle materie prime sia sul prodotto finito per garantire una qualità costante.

I nostri tecnici e consulenti sono a Vostra disposizione per informazioni, chiarimenti e quesiti sull'impiego e la lavorazione dei nostri prodotti, come pure per sopralluoghi in cantiere.

Le schede tecniche aggiornate sono reperibili in internet, nel sito www.roefix.com o possono essere richieste presso i nostri uffici.

Maggiori dettagli inerenti alla sicurezza sono riportati anche nelle nostre schede dati sicurezza separate. Tali schede vanno lette accuratamente prima dell'impiego.