

**ROFIX**<sup>®</sup>

Sistemi per costruire

Creteo<sup>®</sup> Gala CC 644

Malta per fughe di lastricati posa a secco



# Per una posa veloce e semplice

## Creteo®Gala CC 644 – Malta per fughe di lastricati posa a secco con scopa

Per la stuccatura di pietre naturali e di calcestruzzo, nonché di lastre e mattoni di clinker in aree esterne per superfici leggermente soggette al carico (zone pedonali e piste ciclabili, giardini, terrazze e balconi con occasionale transito di autoveicoli, aree mercato soggette a passaggio occasionale di automezzi di servizio) posati a metodo legato o misto. Può essere utilizzato anche per la ristrutturazione di fughe lavati o rotti.



### Caratteristiche

- Barriera fisica contro crescita di erbacce e infestazione di insetti
- Stabilità ai raggi UV ed elevata resistenza alle intemperie
- Monocomponente
- Indurisce dopo l'essiccamento, non è drenante
- Facilità di impiego: spargimento con la scopa, bagnatura, pulizia
- Resistente ai sali scongelanti (per < 56 cicli)
- Ambienti di destinazione classe P4, P5, P6 e P7
- Profondità delle fughe: 10–100 mm

### Procedura di posa



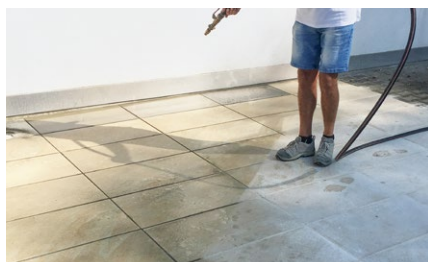
1 Versare il materiale



2 Distribuire il materiale



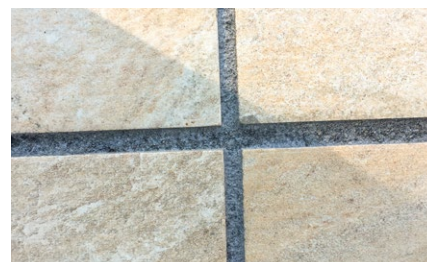
3 Pulire con scopa



4 Bagnare la superficie con acqua



5 Pulire la superficie



6 Risultato finale

### Dati tecnici

	Creteo®Gala CC 644
Granulometria	0–1,5 mm
Colore	grigio chiaro
Drenante	no
Larghezza delle fughe	3–25 mm
Resistenza alla pioggia	dopo 4 ore
Consumo	dipende dalle dimensioni delle pietre della pavimentazione, nonché dalla larghezza e dalla profondità delle fughe (vedi tabella)
Condizioni di lavorazione	da +5 °C a +30 °C
Resistenza alla compressione	≥ 10 N/mm <sup>2</sup>
Calpestabile	12 ore
Utilizzabile	1 giorno

### Consigliato

Il CC 179 Protezione evaporazione viene utilizzato anche per la sigillatura superficiale di auto-bloccanti o pietra naturale. Applicato regolarmente e grazie al suo coefficiente di blocco SM = 96 % riduce l'assorbimento e chiude i pori.

## Tabella dei consumi del materiale per fughe

	Larghezza	Lunghezza	Altezza	Spessore della fuga (mm)							
	(mm)	(mm)	(mm)	2	4	6	8	10	15	20	25
Consumo dello stucco per fughe in kg per m <sup>2</sup>											
<b>Cubetti</b>											
Formato	40	40	40	6,6	12,5	18,0	23,0	27,6	37,6	46,0	53,1
	50	50	50	6,6	12,8	18,5	23,8	28,8	39,8	49,3	57,5
	60	60	60	8,3	15,9	22,9	29,4	35,5	48,9	60,4	70,2
Formato	60	80	70	6,8	13,3	19,4	25,2	30,7	43,2	54,3	64,3
	80	100	80	6,1	11,9	17,4	22,8	27,9	39,8	50,6	60,5
	100	100	100	6,8	13,3	19,5	25,6	31,4	45,0	57,5	69,0
Formato	100	120	100	6,2	12,2	18,0	23,6	29,0	41,7	53,4	64,2
	100	200	100	5,1	10,0	14,8	19,4	23,9	34,5	44,4	53,7
	120	160	120	5,9	11,7	17,3	22,8	28,1	40,7	52,6	63,7
Formato	140	180	140	6,1	12,0	17,7	23,3	28,8	41,9	54,3	66,0
	160	180	160	6,4	12,7	18,9	24,9	30,8	44,9	58,3	71,0
<b>Pietre/Lastre</b>											
Formato	200	200	20	0,7	1,4	2,0	2,7	3,3	4,8	6,3	7,7
			40	1,4	2,7	4,0	5,3	6,6	9,6	12,5	15,3
			60	2,0	4,1	6,0	8,0	9,9	14,4	18,8	23,0
			80	2,7	5,4	8,0	10,6	13,1	19,3	25,1	30,7
			100	3,4	6,8	10,0	13,3	16,4	24,1	31,4	38,3
	300	300	20	0,5	0,9	1,4	1,8	2,2	3,3	4,3	5,3
			40	0,9	1,8	2,7	3,6	4,5	6,6	8,6	10,6
			60	1,4	2,7	4,1	5,4	6,7	9,9	12,9	15,9
			100	2,3	4,5	6,8	9,0	11,1	16,4	21,6	26,5
			120	2,7	5,4	8,1	10,8	13,4	19,7	25,9	31,9
	400	400	20	0,3	0,7	1,0	1,4	1,7	2,5	3,3	4,1
			40	0,7	1,4	2,0	2,7	3,4	5,0	6,6	8,1
			60	1,0	2,0	3,1	4,1	5,0	7,5	9,9	12,2
			80	1,4	2,7	4,1	5,4	6,7	10,0	13,1	16,2
			100	2,1	4,1	6,1	8,1	10,1	15,0	19,7	24,4
	400	600	20	0,3	0,6	0,9	1,1	1,4	2,1	2,8	3,4
			40	0,6	1,1	1,7	2,3	2,8	4,2	5,5	6,8
			60	0,9	1,7	2,6	3,4	4,2	6,3	8,3	10,2
			80	1,1	2,3	3,4	4,5	5,6	8,4	11,0	13,6
			120	1,7	3,4	5,1	6,8	8,4	12,5	16,5	20,5

## Creteo®Repair CC 179 – Protezione evaporazione

Creteo®Repair CC 179 Protezione evaporazione è un'emulsione di cera priva di solventi, ad alta efficacia. Riduce notevolmente la pulizia del rivestimento dopo la stesura del fugante, in particolare del CC 644 Malta per fughe di lastricati posa a secco con scopa, dove il materiale viene distribuito su tutta la superficie.

### Caratteristiche

- Coefficiente di blocco SM = 96 %
- Pronto per l'uso
- Saturazione dei pori superficiali della pietra
- Nessuno scorrimento su superfici inclinate



**Austria**

RÖFIX AG  
A-6832 Röthis  
Tel. +43 (0)5522 41646-0  
Fax +43 (0)5522 41646-6  
office.roethis@roefix.com

RÖFIX AG  
A-6170 Zirl  
Tel. +43 (0)5238 510  
Fax +43 (0)5238 510-18  
office.zirl@roefix.com

RÖFIX AG  
A-9500 Villach  
Tel. +43 (0)4242 29472  
Fax +43 (0)4242 29319  
office.villach@roefix.com

RÖFIX AG  
A-8401 Kalsdorf  
Tel. +43 (0)3135 56160  
Fax +43 (0)3135 56160-8  
office.kalsdorf@roefix.com

RÖFIX AG  
A-4063 Hörsching  
Tel. +43 (0)7221 72655  
Fax +43 (0)7221 72655-73502  
office.hoersching@roefix.com

RÖFIX AG  
A-2355 Wiener Neudorf  
Tel. +43 (0)2236 677966  
Fax +43 (0)2236 677966-30  
office.wiener-neudorf@roefix.com

**Svizzera**

RÖFIX AG  
CH-9466 Sennwald  
Tel. +41 (0)81 7581122  
Fax +41 (0)81 7581199  
office.sennwald@roefix.com

RÖFIX AG  
CH-8953 Dietikon  
Tel. +41 (0)44 7434040  
Fax +41 (0)44 7434046  
office.dietikon@roefix.com

RÖFIX AG  
CH-2540 Grenchen  
Tel. +41 (0)32 6528352  
Fax +41 (0)32 6528355  
office.grenchen@roefix.com

RÖFIX AG  
CH-6035 Perlen  
Tel. +41 (0)41 2506223  
Fax +41 (0)41 2506224  
office.perlen@roefix.com

RÖFIX AG  
CH-3006 Bern  
Tel. +41 (0)31 9318055  
Fax +41 (0)31 9318056  
office.bern@roefix.com

**Italia**

RÖFIX SpA  
I-39020 Parcines (BZ)  
Tel. +39 0473 966100  
Fax +39 0473 966150  
office.partschins@roefix.com

RÖFIX SpA  
I-33074 Fontanafredda (PN)  
Tel. +39 0434 599100  
Fax +39 0434 599150  
office.fontanafredda@roefix.com

RÖFIX SpA  
I-25080 Prevalle (BS)  
Tel. +39 030 68041  
Fax +39 030 6801052  
office.prevalle@roefix.com

RÖFIX SpA  
I-21020 Comabbio (VA)  
Tel. +39 0332 962000  
Fax +39 0332 961056  
office.comabbio@roefix.com

RÖFIX SpA  
I-12089 Villanova Mondovì (CN)  
Tel. +39 0174 599200  
Fax +39 0174 698031  
office.villanovamondovi@roefix.com

RÖFIX SpA  
I-67063 Oricola (AQ)  
Tel. +39 0863 900078  
Fax +39 0863 996140  
office.oricola@roefix.com

**Slovenia**

RÖFIX d.o.o.  
SLO-1290 Grosuplje  
Tel. +386 (0)1 78184 80  
Fax +386 (0)1 78184 98  
office.grosuplje@roefix.com

**Croazia**

RÖFIX d.o.o.  
HR-10294 Pojatno  
Tel. +385 (0)1 3340-300  
Fax +385 (0)1 3340-330  
office.pojatno@roefix.com

RÖFIX d.o.o.  
HR-10290 Zaprešić  
Tel. +385 (0)1 3310-523  
Fax +385 (0)1 3310-574

RÖFIX d.o.o.  
HR-22321 Siverić  
Tel. +385 (0)22 778-310  
Fax +385 (0)22 778-318  
office.siveric@roefix.com

**Serbia**

RÖFIX d.o.o.  
SRB-35254 Popovac  
Tel. +381 (0)35 541-044  
Fax +381 (0)35 541-043  
office.popovac@roefix.com

**Montenegro**

RÖFIX d.o.o.  
MNE-85330 Kotor  
Tel. +382 (0)32 336 234  
Fax +382 (0)32 336 234  
office.kotor@roefix.com

**Bosnia-Erzegovina**

RÖFIX d.o.o.  
BiH-88320 Ljubuški  
Tel. +387 (0)39 830 100  
Fax +387 (0)39 831 154  
office.ljubuski@roefix.com

RÖFIX d.o.o.  
BiH-71214 I. Sarajevo  
Tel. +387 (0)57 355 191  
Fax +387 (0)57 355 190  
office.sarajevo@roefix.com

**Bulgaria**

RÖFIX EOOD  
BG-4490 Септември  
Tel. +359 (0)34 405900  
office.septemvri@roefix.com

RÖFIX EOOD  
BG-9900 Нови пазар  
Tel. +359 (0)537 25050  
office.septemvri@roefix.com

RÖFIX EOOD  
BG-2200 Сливница  
Tel. +359 (0)895 512201  
office.septemvri@roefix.com

**Albania/Kosovo**

RÖFIX Sh.p.k.  
AL-1504 Nikël Tapizë  
Tel. +355 (0)511 8102-1/2/3  
office.tirana@roefix.com